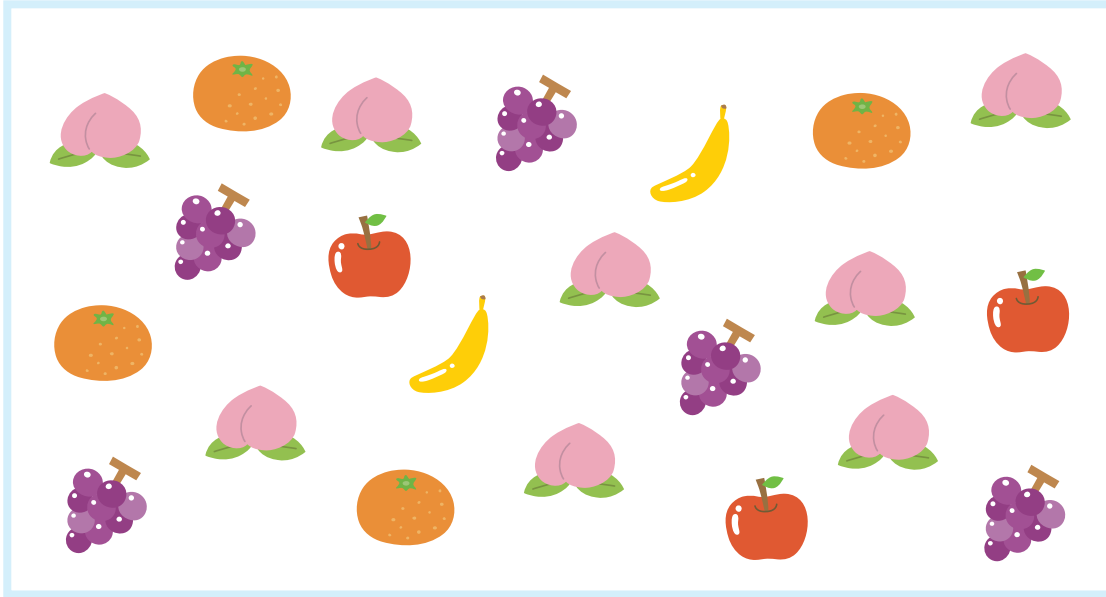




ひょうとグラフ わかりやすくせいりしよう (4)

ねん くみ なまえ

1 ^{かず}数を しらべて ^{ひょう}表や ^{グラフ}グラフに あらわしましょう。



くだものの しゅるいと ^{かず}数

くだもの	りんご	ぶどう	みかん	もも	バナナ
数(こ)	3	5	4	8	2

くだものの しゅるいと ^{かず}数

			○	
			○	
			○	
	○		○	
	○	○	○	
○	○	○	○	
○	○	○	○	○
○	○	○	○	○
りんご	ぶどう	みかん	もも	バナナ

① いちばん ^{かず}数が多い ^{おお}くだものは どれですか。

こた 答え もも

② いちばん ^{かず}数が ^{すく}少ない ^{おお}くだものは どれですか。

こた 答え バナナ

③ ももは ^{なん}みかんより ^{おお}何こ ^{おお}多いですか。

こた 答え 4こ

④ 3番めに ^{ばん}数が ^{すく}少ない ^{おお}くだものは どれですか。

こた 答え みかん